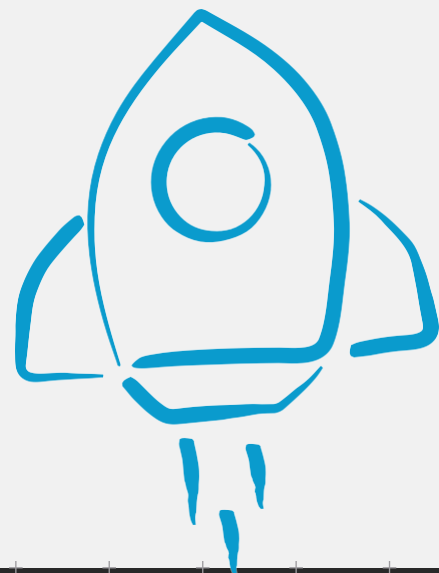


Agilità impareggiabile per i flussi di lavoro



Serie ECOSYS MA6000ifx



Sistemi multifunzione monocromatici A4

45-60 pagine A4 al minuto

Stampa e scansione fronte-retro

Risoluzione 1200x1200 dpi

Stampa da mobile

L'era del lavoro ibrido premia operatività costante, sicurezza e competitività

Ideale per gruppi di lavoro di piccole e medie dimensioni e uffici da remoto, la serie ECOSYS MA6000ifx rappresenta il sistema perfetto per il professionista moderno. Queste stampanti multifunzione compatte e versatili hanno trovato l'equilibrio ideale tra compattezza, qualità di output, produttività e sicurezza dei dati.

Nell'età lavorativa ibrida, il successo sarà definito da coloro che dotano il personale degli strumenti necessari per lavorare sempre mantenendo la stessa qualità, produttività e sicurezza, indipendentemente dal luogo in cui operano.

La serie ECOSYS MA6000ifx c'è.



Elevata produttività

Con un massimo di 60 stampe al minuto, la serie ECOSYS MA6000ifx è perfetta per gli spazi di lavoro che richiedono velocità.



Eccezionale tempo di attività

Un design robusto garantisce affidabilità, mentre il rilevamento dell'alimentazione carta multipla elimina frustranti tempi di inattività.



Pluripremiata sicurezza

La sicurezza livello K (Kyocera) offre una protezione eccezionale ai dati sensibili.



Massima efficienza

I vostri flussi di lavoro beneficeranno di stampe, copie e scansioni di alta qualità pur consumando meno energia.



Qualità che dura nel tempo

Con testi nitidi al laser e linee sottili chiare, gli utenti ottengono risultati straordinari dalla prima all'ultima pagina.



Flussi di lavoro agili

Le funzionalità di stampa da mobile consentono ai professionisti di portare sempre con sé la propria produttività.



Facilità d'utilizzo

Un'interfaccia accattivante e intuitiva semplifica lo svolgimento delle vostre attività consentendovi di risparmiare tempo prezioso.



Perfetti ovunque

Grazie al design compatto, questi dispositivi sono ideali per piccoli spazi di lavoro o uffici domestici.

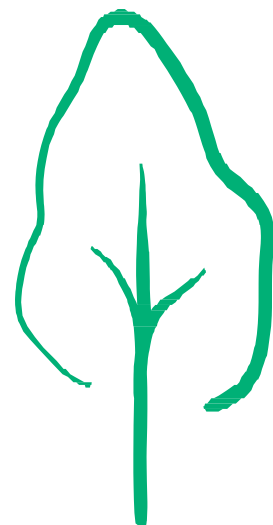
La serie ECOSYS MA6000ifx rappresenta una svolta moderna della nostra famosa tecnologia ECOSYS, una serie progettata per superare le aspettative delle aziende nell'età del lavoro ibrido. Con un volume di stampa massimo fino a 300.000 pagine al mese e una capacità carta standard di 600 fogli che può essere aumentata fino a 2.600 fogli, la serie ECOSYS MA6000ifx è perfetta per ambienti che premiano sia la quantità che la qualità.



Successo sostenibile

Fare la cosa giusta come esseri umani è al centro della nostra filosofia: guida il nostro presente e ispira il nostro futuro, spingendoci a fare ciò che è meglio per i nostri clienti e il mondo che ci circonda.

Da oltre un trentennio, la pionieristica tecnologia ECOSYS Kyocera è all'avanguardia nella stampa sostenibile, prova che è possibile ottenere risultati superiori riducendo il consumo di energia: continua a dimostrare che è possibile fare di più con meno. Grazie a ECOSYS, le aziende che desiderano tenere sotto controllo la bolletta dell'elettricità e non solo, non devono più scegliere tra qualità e produttività.



Efficienza energetica

Il basso consumo energetico incontra elevati volumi di stampa e qualità di output superiore.



Risorse ottimizzate

Il risparmio derivante da bollette dell'elettricità ridotte implica può essere re-investito nella vostra attività.



Lunga durata

Dispositivi robusti che durano nel tempo e consumabili a lunga durata assicurano lunghi cicli di lavoro e minori interventi tecnici.



Ridotti rifiuti

Tamburi che durano anche l'intera vita del prodotto piuttosto che materiali a lunga durata supportano la sostenibilità ambientale.

La serie ECOSYS MA6000ifx coniuga l'innovazione all'avanguardia con il meglio della tecnologia ECOSYS per innalzare ulteriormente il livello di sostenibilità. È il nostro modo di reinventare un domani più luminoso per le generazioni future.

Impagabile tranquillità

Oggi giorno le aziende si trovano a dover affrontare nuove minacce alla sicurezza informatica. L'età lavorativa ibrida ha portato a livelli senza precedenti di mobilità aziendale, nonché a un'elevata condivisione aziendale grazie a dispositivi e software che supportano l'approccio "everywhere, everytime e everydevice". A tal fine le aziende devono ripensare rapidamente a come proteggere le proprie informazioni, le quali rappresentano uno dei patrimoni aziendali veramente importante e allo stesso tempo proteggere i dati confidenziali. Molti degli strumenti che funzionavano solo pochi anni fa non sono più all'altezza delle nuove e più complesse minacce alla sicurezza.

Grazie alla serie ECOSYS MA6000ifx, gli utenti ottengono il meglio della moderna sicurezza dati. La sicurezza livello K Kyocera è stata riconosciuta da Keypoint Intelligence per la protezione davvero eccezionale che offre ai dispositivi di stampa. Offre quel qualcosa in più, consentendo meno pensieri di cui preoccuparsi.



Accesso controllato

Solo gli utenti autorizzati possono accedere al vostro dispositivo ECOSYS, garantendo che i vostri dati rimangano al sicuro.



Totale visibilità

Grazie a SIEM, il monitoraggio dei dispositivi consente di rilevare istantaneamente attività non autorizzate e potenziali minacce.



Mail sicura

La crittografia S/MIME offre protezione aggiuntiva a e-mail e allegati, due obiettivi chiave degli hacker.



Integrità dei dati

TLS 1.3 rafforza ulteriormente la crittografia dei vostri flussi di lavoro, mantenendo i dati al sicuro.



Certificato automatico

SCEP elimina i problemi relativi al recupero dei certificati con conseguente risparmio di tempo e riduzione dei costi IT!



GENERALI

Stampante multifunzione monocromatica laser KYOCERA ECOSYS

Pannello operativo: 21 caratteri per 5 linee (retroilluminato)

Tipo: da tavolo

Velocità del motore: fino a 45 pagine A4 al minuto;

Velocità di stampa fronte/retro: 22,5 pagine A4 al minuto, Velocità

di copia fronte/retro: 22,5 pagine A4 al minuto **Risoluzione:** 1200 x

1200 dpi (stampa); 600 x 600 dpi

(scansione/copia)

Volume di scansione consigliati: max. 1.800 pagine

al mese

Tempo di riscaldamento: massimo 16 secondi

Tempo di uscita prima stampa: massimo 5,3 secondi

Tempo di uscita prima copia: massimo 6 secondi (DP

– alimentatore di originali); massimo 7 secondi (piano di

copiatura)

Processore: ARM Cortex-A53 Dual core 1,4GHz

Memoria: standard 1GB; max. 3GB (opzionale)

Interfacce standard: USB 2.0 (Hi-Speed), 1 interfaccia

USB Host, Gigabit Ethernet (10BaseT/100BaseTX/

1000BaseT), Wireless LAN opzionale (IEEE 802.11b/g/n), 1

slot eKUIO per server di stampa opzionale interno o hard

disk SSD, slot per scheda SD opzionale

Contabilità integrata: 100 codici di reparto

Dimensioni (L x P x A): senza imballaggio:

475 x 476 x 575 mm (senza sporgenze);

475 x 476 x 575 mm (con sporgenze);

Con imballaggio: 607 x 570 x 695 mm

Peso senza imballaggio: circa 22,8 kg (con toner incluso)

circa 22,3 kg (senza toner)

Con imballaggio: 30 kg

Alimentazione: AC 220 ~ 240 V, 50/60 Hz

Consumo elettrico ECOSYS MA4500x/MA4500fx:

Modo Stampa: 584,7 W _ 594,1 W

Modo Copia: 601,6 W _ 606 W

Modo Pronto: 54,9 W _ 55,9 W

Modo risparmio energetica: 38,3 W _ 38,3 W

Modo a riposo: 0,5 W _ 0,6 W

Rumorosità (livello di pressione sonora: ISO 7779/ISO 9296):

Copia/Stampa: 54 dB (A)

Stand-by: 30 dB (A)

Standard di sicurezza: TÜV/GS, CE

Questa unità è prodotta conformemente allo standard di qualità ISO

9001 e allo standard ambientale ISO 14001.

ALIMENTAZIONE CARTA

Tutte le capacità carta indicate si basano su uno spessore massimo

della carta di 0,11 mm. Utilizzare la carta consigliata da Kyocera

Document Solutions in condizioni ambientali normali. **Capacità carta**

In Ingresso: bypass multiuso da 100 fogli, da 60 a 220 g/m², A4, A5,

A6, B5, B6, Letter, Legal, Folio, Personalizzato

(70 x 140 fino a 216 x 356 mm), carta per banner fino a 915 mm

Cassetto carta universale standard: 500 fogli, da 60 a 120 g/m², A4,

A5, B5, Letter, Legal, Folio, Personalizzato (140 x 210 - 216 x 356 mm).

Capacità carta massima in ingresso: 2.600 fogli

Fronte-retro: unità fronte-retro standard, da 60 a 120 g/m², A4, A5,

B5, Letter, Legal, Personalizzato (140x 210 mm - 216 x 356 mm)

Alimentatore automatico di originali: alimentatore

automatico di originali con riciccolo del fronte-retro

standard, 75 fogli, 50–120 g/m², A4, A5, A6, B5, Letter,

Legal, Personalizzato (da 105 x 148 a 216 x 356 mm)

Capacità carta in uscita: massimo 250 fogli a faccia in giù.

FUNZIONI STAMPA

Linguaggio del controller: PRESCRIBE

Emulazioni: PCL6 (5c/XL), KPDLL3 (compatibile PostScript 3),

stampa diretta PDF, stampa diretta XPS, supporto AES,

supporto stampa diretta TIFF/JPEG, Open XPS, URF, PWG

Raster, PCLm, Line Printer, IBM Proprinter, Epson LQ-850.

Sistemi operativi: tutti gli attuali sistemi operativi Windows, MAC

OS X Versione 10.9 o successiva, Chrome OS, Linux, così come

altri sistemi operativi su richiesta

Font/codici a barre: 93 font scalabili (PCL6, KPDLL3), 4 font

(Calibri), 4 font (Cambria), 1 font Bitmap, tipi di codici a barre

monodimensionali, 1 tipo di codice a barre bidimensionale

(PDF417)

Caratteristiche di stampa: stampa diretta PDF, stampa

interni IPP 1.0, stampa E-mail, stampa WSD, stampa sicura

IPP via TLS, autenticazione locale e di rete, crittografia dei

dati di rete IPsec, HTTPS, LDAP via TLS, SNMPv3, SMTP via

TLS, POP via TLS, stampa diretta PDF criptato, Universal

Print, stampa per sistema operativo Chrome.

Stampa da mobile supportata: App KYOCERA

Mobile Print per iOS e Android, AirPrint, Mopria,

Microsoft Universal Print, Wi-Fi Direct (opzionale).

FUNZIONI COPIA

Formato massimo originale: A4/Legal

Copia continua: da 1 a 999

Zoom: 25–400% con incrementi dell'1%

Rapporti di ingrandimento preimpostati: 7 Riduzioni/5 Ingrandimenti

Regolazione immagini: Testo + Foto, Foto, Testo,

diagramma/mappa, documento stampato

Caratteristiche: fascicolazione elettronica, copia carta d'identità,

2in1, 4in1, selezione cassetto automatica, salta pagina bianca,

salta linee.

FUNZIONI SCANSIONE

Funzionalità: Scan-to-Email, Scan-to-FTP, Scan-to-SMB, Scan to

USB Host, Network TWAIN, WIA, WSD scan, scansione su sistema

operativo Chrome, AirPrint, Mopria.

Velocità di scansione solo fronte: 60 ipm (300 dpi, B/N A4);

40 ipm (300 dpi, colore A4)

Velocità di scansione fronte-retro: 26 ipm (300dpi, B/N A4);

17 ipm (300 dpi, colore A4).

Risoluzione di scansione: 600, 400, 300, 200 dpi; 256 scale di

grigio per colore

Formato massimo di scansione: A4, Legal, carta per banner

(max 915mm).

Riconoscimento originali: Testo, Foto, Testo + Foto, testo

leggero/linea sottile, ottimizzato per OCR.

Tipi di file: TIFF/JPEG, XPS, Open XPS, PDF, PDF/A, PDF/A-

1a/b, PDF/A-2a/b/u, PDF criptato, PDF alta compressione

Metodo di compressione: MMR/JPEG

Caratteristiche: scansione banner, scansione a colori, rubrica

integrata, supporto Active Directory, trasferimento dati criptati,

invio multiplo simultaneo (e-mail, fax, cartella SMB/FTP,

stampa), salta pagina bianca.

FUNZIONI FAX (ECOSYS MA4500fx)

Compatibilità: Super G3

Velocità modem: massimo 33,6 kbps

Tempo di trasmissione: massimo 3 secondi (JBIG) **Velocità**

di scansione: massimo 2 secondi **Rubrica:** 200 voci

Densità di scansione:

Normale: 8 punti/mm x 3,85 linee/mm (200 x 100 dpi)

Fine: 8 punti/mm x 7,7 linee/mm (200 x 200 dpi)

Superfine: 8 punti/mm x 15,4 linee/mm (200 x 400 dpi)

Ultrafine: 16 punti/mm x 15,4 linee/mm (400 x 400 dpi)

Mezzitoni: 256 scale di grigio

Formato massimo originale: A4/Legal, banner (max 915mm)

Metodo di compressione: JBIG, MMR, MR, MH

Memoria in ricezione: oltre 256 fogli

Caratteristiche: fax di rete, trasmissione e ricezione

fronte-retro, trasmissione e ricezione criptate,

trasmissione e ricezione polling, broadcast.

CONSUMABILI

Durata media del toner in stampa continua conformemente a

ISO/IEC 19752

Toner Kit TK-3400: toner nero microfine per 12.500 pagine A4

Starter toner: 6.000 pagine A4

MK-3370 kit di manutenzione durata 300.000 pagine

MK-3140 kit di manutenzione per Alimentatore di originali, durata 200.000

pagine

ACCESSORI OPZIONALI

PF-3110 cassetto carta (max. 4 unità): max. 500 fogli,

60 - 120 g/m²; A4, A5, B5, Letter, Legal Personalizzato

(92 x 162 mm - 216 x 356 mm)

Mobiletto CB-360W-B: mobiletto in legno con capacità di

stoccaggio, dimensioni circa 380 x 411 x 508 mm (LxPxA)

Mobiletto CB-365W-B: mobiletto in legno con capacità di

stoccaggio, dimensioni circa 380 x 411 x 254 mm (LxPxA)

Unità con rotelle CA-3100: per una maggiore stabilità.

Obbligatoria quando si installano 4 cassette carta opzionali

Upgrade di memoria: MM-2(2GB) /MM-20 (1GB), DDR3-144pin DIMM

Dispositivi di archiviazione per una facile gestione

documentale:

HD-17 hard disk SSD da 64GB

HD-18 hard disk SSD da 256GB

HD-19 hard disk SSD da 512GB

Scan Extension Kit (A): Scansione con PDF ricercabile (OCR integrato) o

a MS Office (docx, xlsx, pptx), necessita di HD o SD.

SICUREZZA

Data Security Standard attivabile solo con SSD opzionale

UG-33: ThinPrint support

UG-50: TPM (Trusted Platform Module)

Letture di schede USB IC + Card Authentication Kit (B):

Disponibile supporto per varie chiavi di autenticazione.

Card Reader Holder 10: per integrare il lettore di schede.

Interfacce opzionali:

IB-37: Wireless LAN (802.11b/g/n, 2.4-GHz e 5-GHz) con Wi-Fi Direct

IB-38: Wireless LAN (802.11b/g/n, 2.4-GHz) con Wi-Fi Direct

IB-50: scheda Gigabit-Ethernet 10 BaseT/100 BaseTX/1.000 BaseT

IB-51: interfaccia Wireless LAN (802.11b/g/n)

GARANZIA

1 anno di garanzia standard**. La garanzia KYOCERA

copre tamburo e developer per 3 anni o 300.000 pagine

(a seconda dell'evento che si verifica prima), a

condizione che ciascun dispositivo venga utilizzato e

pulito come da istruzioni per la manutenzione.

KYOCERA LIFE

Estensioni della garanzia fino a 5 anni disponibili in loco

per prodotti e accessori opzionali.

CONTENUTO DELL'IMBALLAGGIO

Unità principale, starter toner preinstallato, vaschetta di

recupero del toner preinstallata, documentazione per l'utente

(Quick guide, Safety Guide, Funzionamento del pannello

operativo), cavo di alimentazione

ECOSYS è l'acronimo di SiStema di stampa ECOlogico.

I dispositivi ECOSYS sono progettati per massimizzare la durata e ridurre al minimo il costo totale di proprietà in termini di manutenzione, amministrazione e materiali di consumo.

Il sistema senza cartuccia implica che sia solo il toner a dover essere sostituito regolarmente mentre la progettazione modulare consente di aggiungere funzioni di miglioramento del flusso di lavoro secondo necessità. Il software di sistema integrato fornisce compatibilità a lungo termine attraverso la rete e i componenti di lunga durata KYOCERA sono un risparmio per voi e un aiuto per l'ambiente.



GENERALI

Stampante multifunzione monocromatica laser KYOCERA ECOSYS HyPAS™ piattaforma di sviluppo per soluzioni aggiuntive

Pannello operativo: display da 177,8 mm (7 pollici) con pannello a sfioramento a colori, altoparlante per notifiche lavori

Tipo: da tavolo

Velocità del motore: fino a 45 pagine A4 al minuto;

Velocità di stampa fronte/retro: 22,5 pagine A4 al minuto,

Velocità di copia fronte/retro: 22,5 pagine A4 al minuto,

Risoluzione: 1200 x 1200 dpi (stampa); 600 x 600 dpi (scansione/copia)

Volume di scansione massimo: 1.800 pagine al mese

Tempo di riscaldamento: massimo 23 secondi

Tempo di uscita prima stampa: massimo 5,3 secondi

Tempo di uscita prima copia: massimo 6 secondi

(alimentatore automatico di originali); massimo 7 secondi (piano di copiatura)

Processore: ARM Cortex-A53 Dual core 1.4GHz

Memoria: Standard 1,5GB; max. 3,5GB (opzionale)

Interfacce standard: USB 2.0 (Hi-Speed), 1 interfaccia USB Host, Gigabit Ethernet (10BaseT/100BaseTX/1000BaseT), Wireless LAN

opzionale (IEEE 802.11b/g/n), 1 slot eKUIO per server di stampa

opzionale interno o hard disk SSD, slot per scheda SD opzionale

Contabilità integrata: 100 codici di reparto

Dimensioni (L x P x A): senza imballaggio: 475 x 476

x 575 mm (senza sporgenze);

475 x 476 x 575 mm (con sporgenze);

Con imballaggio: 607 x 570 x 695 mm

Peso: senza imballaggio circa 23 kg (con toner incluso)

circa 22,5 kg (senza toner)

Con imballaggio: 30 kg

Alimentazione: AC 220 ~ 240 V, 50/60 Hz

Consumo elettrico ECOSYS MA 4500ix_ ECOSYS MA 4500ifx

Modo Stampa: 591,9,4 W _ 563,8 W

Modo Copia: 599,4 W _ 626,3 W

Modo Pronto: 57,2 W _ 56,3 W

Modo risparmio energetica: 35 W _ 36,3 W

Modo a riposo: 0,5 W _ 0,5 W

Rumorosità (livello di pressione sonora: ISO 7779/ISO 9296):

Copia/Stampa: 54 dB (A)

Stand-by: 30 dB (A)

Standard di sicurezza: TÜV/GS, CE

Questa unità è prodotta conformemente allo standard di

qualità ISO 9001 e allo standard ambientale ISO 14001.

ALIMENTAZIONE CARTA

Tutte le capacità carta indicate si basano su uno spessore massimo della carta di 0,11 mm. Utilizzare la carta consigliata da Kyocera Document Solutions in condizioni ambientali normali.

Capacità carta in ingresso: bypass multiuso 100 fogli, da 60 a 220

g/m², A4, A5, A6, B5, B6, Letter, Legal, Folio, Personalizzato (70 x

140 fino a 216 x 356 mm), carta per banner fino a 915 mm Cassetto

carta universale standard: 500 fogli, 60–120 g/m², A4, A5,

B5, Letter, Legal, Folio, Personalizzato (140 x 210 - 216 x 356 mm).

Capacità carta massima in ingresso con accessori opzionali: 2.600

fogli

Fronte/retro: unità fronte-retro standard, da 60 a 120 g/m²,

A4, A5, B5, Letter, Legal, Personalizzato (140x 210 mm - 216

x 356 mm)

Alimentatore automatico di originali: alimentatore

automatica di originali con riciccolo del fronte-retro

standard 75 fogli, 50–120 g/m², A4, A5, A6, B5, Letter,

Legal, Personalizzato (105 x 148 - 216 x 356 mm).

Capacità carta in uscita: massimo 250 fogli a faccia in giù.

FUNZIONI STAMPA

Linguaggio del controller: PRESCRIBE

Emulazioni: PCL6 (5c/XL), KPDL3 (compatibile PostScript 3),

stampa diretta PDF, stampa diretta XPS, supporto AES, Supporto

stampa diretta TIFF/JPEG, Open XPS, URF, PWG Raster, PCLm,

Line Printer, IBM Proprinter, Epson LQ-850.

Sistemi operativi: tutti gli attuali sistemi operativi Windows, MAC

OS X Versione 10.9 o successiva, Chrome OS, Linux, così come

altri sistemi operativi su richiesta

Fonti/codici a barre: 93 font scalabili (PCL6, KPDL3), 4 font (Calibri),

4 font (Cambria), 1 font Bitmap, 45 tipi di codici a barre

monodimensionali, 1 tipo di codice a barre bidimensionale (PDF417).

Caratteristiche di stampa: stampa diretta PDF, stampa internet

IPP 1.0, stampa E-mail, stampa WSD, stampa sicura IPP via TLS,

autenticazione locale e di rete, crittografia dei dati di rete IPsec,

HTTPS, LDAP via TLS, SNMPv3, SMTP via TLS, POP via TLS,

stampa diretta PDF criptato, Universal Print, stampa per sistema

operativo Chrome

Stampa da mobile supportata: App KYOCERA Mobile Print

per iOS e Android, AirPrint, Mopria, Microsoft Universal Print,

Wi-Fi Direct (opz.)

FUNZIONI COPIA

Formato massimo originale: A4/Legal.

Copia continua: da 1 a 999

Zoom: 25–400% con incrementi dell'1%

Rapporti di ingrandimento preimpostati: 7 Riduzioni/5

Ingrandimenti

Regolazione immagine: Testo + Foto, Foto, Testo,

diagramma/mappa, documento stampato

Caratteristiche: fascicolazione elettronica, copia carta d'identità,

2in1, 4in1, selezione cassetto automatica, salta pagina bianca,

salta linee

FUNZIONI SCANSIONE

Funzionalità: Scan-to-Email, Scan-to-FTP, Scan-to-SMB, Scan to

USB Host, Network TWAIN, WIA, WSD scan, scansione su sistema

operativo Chrome, AirPrint, Mopria

Velocità di scansione solo fronte: 60 ipm (300 dpi, A4, B/N);

40 ipm (300 dpi, A4 colore)

Velocità di scansione fronte-retro: 26 ipm (300dpi, A4, B/N);

17 ipm (300 dpi, A4, colore)

Risoluzione di scansione: 600, 400, 300, 200 dpi; 256 scale di

grigio per colore

Formato massimo di scansione: A4, Legal, carta per banner

(max 915mm)

Riconoscimento originali: Testo, foto, testo + foto, testo

leggero/linea sottile, ottimizzato per OCR

Tipi di file: TIFF/JPEG, XPS, Open XPS, PDF, PDF/A, PDF/A-

1a/b, PDF/A-2a/b/u, PDF criptato, PDF alta compressione

Metodo di compressione: MMR/JPEG

Caratteristiche: scansione banner, scansione a colori, rubrica

integrata, supporto Active Directory, trasferimento dati criptati,

invio multiplo simultaneo (e-mail, fax, cartella SMB/FTP,

stampa), salta pagina bianca.

FUNZIONI FAX (ECOSYS MA4500ifx)

Compatibilità: Super G3.

Velocità modem: massimo 33,6 kbps.

Tempo di trasmissione: massimo 3 secondi (IBIG).

Velocità di scansione: massimo 2 secondi **Rubrica:**

200 voci

Densità di scansione:

Normale: 8 punti/mm x 3.85 linee/mm (200 x 100 dpi)

Fine: 8 punti/mm x 7.7 linee/mm (200 x 200 dpi)

Superfine: 8 punti/mm x 15.4 linee/mm (200 x 400 dpi)

Ultrafine: 16 punti/mm x 15.4 linee/mm (400 x 400 dpi)

Mezzitoni: 256 scale di grigio

Formato massimo originale: A4/Legal, banner (max 915mm)

Metodo di compressione: IBIG, MMR, MR, MH.

Memoria in ricezione: oltre 256 fogli

Caratteristiche: fax di rete, trasmissione e ricezione fronte-

retro, trasmissione e ricezione

criptate, trasmissione e

ricezione polling, broadcast

CONSUMABILI

Durata media del toner in stampa continua conformemente a ISO/IEC 19752.

Toner Kit TK-3300: toner nero microfine per 14.500 pagine A4

Starter toner: 6.000 pagine A4

MK-3070 kit di manutenzione durata 300.000 pagine

MK-3140 kit di manutenzione per Alimentatore di originali, durata

200.000 pagine

ACCESSORI OPZIONALI

PF-3110 cassetto carta (max. 4 unità): max. 500 fogli,

60 - 120 g/m²; A4, A5, B5, Letter, Legal, Personalizzato

(92 x 162 mm - 216 x 356 mm)

Mobiletto CB-360W-B: mobiletto in legno con

capacità di stoccaggio. Dimensioni circa 380 x

411 x 508 mm (LxPxA)

Mobiletto CB-365W-B: mobiletto in legno con

capacità di stoccaggio. Dimensioni 380 x 411 x

254 mm (LxPxA)

Unità con rotelle CA-3100: per una maggiore stabilità.

Obbligatorio quando si installano 4 cassette carta

opzionali

Upgrade di memoria: MM-2l(2GB) /MM-20(1GB), DDR3-

144pin DIMM

Dispositivi di archiviazione per una facile gestione

documentale:

HD-17: hard disk SSD da 64GB

HD-18: hard disk SSD da 256GB

HD-19: hard disk SSD da 512GB

Scan Extension Kit (A): Scansione PDF ricercabile (OCR

integrato) o a MS Office (docx, xlsx, pptx), necessita

HD o SD

SICUREZZA

Data Security Kit Standard attivabile solo con SDD opzionale

UG-33: supporto ThinPrint

UG-50: TPM (Trusted Platform Module)

Letture di schede USB IC + Card Authentication Kit (B):

Disponibile supporto per varie chiavi di autenticazione.

Card Reader Holder 10: per integrare il lettore di schede.

Interfacce opzionali:

IB-37: Wireless LAN (802.11b/g/n, 2.4-GHz e 5-GHz) con Wi-Fi Direct

IB-38: Wireless LAN (802.11b/g/n, 2.4-GHz) con Wi-Fi Direct

IB-50: Gigabit-Ethernet board 10 BaseT/100 BaseTX/1000 BaseT

IB-51: interfaccia Wireless LAN (802.11b/g/n)

GARANZIA

1 anno di garanzia standard*. La garanzia KYOCERA copre

tamburo e developer per 3 anni o 300.000 pagine (a seconda

dell'evento che si verifica prima), a condizione che ciascun

dispositivo venga utilizzato e pulito come da istruzioni per la

manutenzione.

KYOCERA LIFE

Estensioni della garanzia fino a 5 anni disponibili in loco per prodotti e

accessori opzionali.

CONTENUTO DELL'IMBALLAGGIO

Unità principale, starter toner preinstallato, vaschetta di recupero del

toner preinstallata, documentazione per l'utente (Quick guide, Safety

Guide, Funzionamento del pannello operativo), cavo di alimentazione.

ECOSYS è l'acronimo di SIStema di stampa ECOlogico.

I dispositivi ECOSYS sono progettati per massimizzare la durata e ridurre al minimo il costo totale di proprietà in termini di manutenzione, amministrazione e materiali di consumo.

Il sistema senza cartuccia implica che sia solo il toner a dover essere sostituito regolarmente mentre la progettazione modulare consente di aggiungere funzioni di miglioramento del flusso di lavoro secondo necessità. Il software di sistema integrato fornisce compatibilità a lungo termine attraverso la rete e i componenti di lunga durata KYOCERA sono un risparmio per voi e un aiuto per l'ambiente.



GENERALI

Stampante multifunzione monocromatica laser KYOCERA ECOSYS HyPAS™ piattaforma di sviluppo per soluzioni aggiuntive

Pannello operativo display da 177,8 mm (7 pollici) con pannello a sfioramento a colori, altoparlante per notifiche lavori

Tipo: da tavolo

Velocità del motore: fino a 55 pagine A4 al minuto;

Velocità di stampa fronte/retro: 39,5 pagine A4 al minuto,

Velocità di copia fronte/retro: 39,5 pagine A4 al minuto,

Risoluzione: 1200 x 1200 dpi (stampa); 600 x 600 dpi (scansione/copia)

Volume di stampa consigliato: 27.500 immagini al mese

Volume di stampa massimo: 250.000 immagini al mese

Ciclo di lavoro massimo: 1.000.000 immagini o 5 anni

Volume di scansione: max. 4.800 pagine al mese

Tempo di riscaldamento: massimo 25 secondi

Tempo di uscita prima stampa: massimo 4,5 secondi

Tempo di uscita prima copia: massimo 6 secondi

(alimentatore automatico di originali); massimo 7 secondi (piano di copiatura)

Processore: ARM Cortex-A53 Dual core 1,4GHz.

Memoria: standard 1,5GB; max. 3,5GB (opzionale)

Interfaccia standard: USB 2.0 (Hi-Speed), 1 interfaccia

USB Host, Gigabit Ethernet (10BaseT/100BaseTX/

1000BaseT), Wireless LAN opzionale (IEEE 802.11b/g/n), 1

slot eKUIO per server di stampa opzionale interno o hard

disk SSD, slot per scheda SD opzionale

Contabilità integrata: 100 codici di reparto

Dimensioni (L x P x A) senza imballaggio:

480 x 495 x 590 mm (senza sporgenze)

480 x 495 x 593 mm (con sporgenze);

Con imballaggio: 633 x 570 x 710 mm

Peso senza imballaggio: circa 24,7 kg (con toner incluso)

circa 24,1 kg (senza toner)

Con imballaggio: 32 kg

Alimentazione: AC 220 ~ 240 V, 50/60 Hz

Consumo elettrico:

Modo Stampa: 704,1 W

Modo Copia: 719,0 W

Modo Pronto: 59,8 W

Modo a risparmio energetico: 38,3 W

Modo a riposo: 0,6 W

Rumorosità (livello di pressione sonora: ISO 7779/ISO 9296):

Copia/Stampa: 56 dB (A)

Stand-by: 30 dB (A)

Standard di sicurezza: TÜV/GS, CE

Questa unità è prodotta conformemente allo standard di qualità ISO

9001 e allo standard ambientale ISO 14001.

ALIMENTAZIONE CARTA

Tutte le capacità carta indicate si basano su uno spessore massimo della carta di 0,11 mm. Utilizzare la carta consigliata

da Kyocera Document Solutions in condizioni ambientali

normali.

Capacità carta in ingresso: bypass multiuso da 100 fogli, da 60 a

220 g/m², A4, A5, A6, B5, B6, Letter, Legal, Folio, Personalizzato

(70 x 140 fino a 216 x 356 mm), carta per banner fino a 915 mm.

Cassetto carta universale standard: 500 fogli, 60–120 g/m², A4, A5,

B5, Letter, Legal, Folio, Personalizzato (140 x 210 - 216 x 356 mm).

Capacità carta massima in ingresso con accessori opzionali:

2.600 fogli

Fronte/retro: unità fronte-retro standard, da 60 a 120 g/m²,

A4, A5, B5, Letter, Legal, Personalizzato (140x 210 mm - 216 x

356 mm)

Alimentatore automatico di originali: alimentatore

automatico di originali a singolo passaggio, 100 fogli, 50–

120 g/m², A4, A5, A6, B5, Letter, Legal, Personalizzato

(105 x 148 - 216 x 356 mm).

Capacità carta in uscita: max. 500 fogli a faccia in giù

con sensore carta pieno

FUNZIONI STAMPA

Linguaggio del controller: PRESCRIBE

Emulazioni: PCL6 (5c/XL), KPDL3 (compatibile PostScript 3),

stampa diretta PDF, stampa diretta XPS, supporto AES,

supporto stampa diretta TIFF/JPEG, Open XPS, URF, PWG

Raster, PCLm, Line Printer, IBM Proprinter, Epson LQ-850.

Sistemi operativi: tutti gli attuali sistemi operativi Windows, MAC

OS X versione 10.9 o successiva, Chrome OS, così come altri

sistemi operativi su richiesta

Font/codici a barre: 93 font scalabili (PCL6, KPDL3), 4 font (Calibri),

4 font (Cambria), 1 font Bitmap, 45 tipi di codici a barre

monodimensionali, 1 tipo di codice a barre bidimensionale (PDF417).

Caratteristiche di stampa: stampa diretta PDF, stampa internet

IPP 1.0, stampa E-mail, stampa WSD, stampa sicura IPP via TLS,

autenticazione locale e di rete, crittografia dei dati di rete IPsec,

HTTPS, LDAP via TLS, SNMPv3, SMTP via TLS, POP via TLS,

stampa diretta PDF criptato, Universal Print, stampa per sistema

operativo Chrome

Stampa da mobile supportata: App KYOCERA Mobile Print

per iOS e Android, AirPrint, Mopria, Microsoft Universal Print,

Wi-Fi Direct (opzionale).

FUNZIONI COPIA

Formato massimo originale: A4/Legal

Copia continua: 1–999

Zoom: 25–400% con incrementi dell'1%

Rapporti di ingrandimento preimpostati: 7 riduzioni/5 ingrandimenti

Regolazione immagine: Testo + foto, foto, testo, diagramma/mappa,

documento stampato

Caratteristiche: fascicolazione elettronica, copia carta d'identità,

2in1, 4in1, selezione cassetto automatica, salta pagina bianca,

salta linea, ritaglio automatico da alimentatore.

FUNZIONI SCANSIONE

Funzionalità: Scan-to-Email, Scan-to-FTP, Scan-to-SMB, Scan to

USB Host, Network TWAIN, WIA, WSD scan, scansione su sistema

operativo Chrome, AirPrint, Mopria

Velocità di scansione solo fronte: 60 ipm (300 dpi, B/N

A4); 45 ipm (300 dpi, colore A4)

Velocità di scansione fronte-retro: 120 ipm (300dpi,

B/NA4); 80 ipm (300 dpi, colore A4)

Risoluzione di scansione: 600, 400, 300, 200 dpi; 256 scale di

grigio per colore

Formato massimo di scansione: A4, Legal, carta per banner

(max 915mm)

Riconoscimento originali: testo, foto, testo + foto, testo

leggero/linea sottile, ottimizzato per OCR

Tipi di file: TIFF/JPEG, XPS, Open XPS, PDF, PDF/A, PDF/A-

1a/b, PDF/A-2a/b/u, PDF criptato, PDF alta compressione

Metodo di compressione: MMR/JPEG

Caratteristiche: scansione banner, scansione a colori, rubrica

integrata, supporto Active Directory, trasferimento dati criptati,

invio multiplo simultaneo (e-mail, fax, cartella SMB/FTP,

stampa), salta pagina bianca.

FUNZIONI FAX

Compatibilità: Super G3

Velocità modem: massimo 33,6 kbps

Velocità di trasmissione: massimo 3 secondi (IBIG)

Velocità di scansione: massimo 2,0 secondi

Rubrica: 200 voci

Densità di scansione:

Normale: 8 punti/mm x 3,85 linee/mm (200 x 100 dpi)

Fine: 8 punti/mm x 7,7 linee/mm (200 x 200 dpi)

Superfine: 8 punti/mm x 15,4 linee/mm (200 x 400 dpi)

Ultrafine: 16 punti/mm x 15,4 linee/mm (400 x 400 dpi)

Mezzitoni: 256 scale di grigio

Formato massimo originale: A4/Legal, banner (max 915mm)

Metodo di compressione: IBIG, MMR, MR, MH.

Memoria in ricezione: oltre 256 fogli

Caratteristiche: fax di rete trasmissione e

ricezione fronte-retro, trasmissione e ricezione

criptate, trasmissione e ricezione polling, broadcast.

CONSUMABILI

Durata media del toner in stampa continua conformemente a

ISO/IEC 19752

Toner Kit TK-3430: toner nero microfine per 25.000 pagine A4

Starter toner: 10.000 pagine A4

SH-13 cartuccia punti metallici: 2 x 1.500 punti metallici per MS-5100 B

MK-3380 kit manutenzione durata 500.000 stampe

MK-5200 kit di manutenzione per Alimentatore di originali, durata

200.000 pagine

ACCESSORI OPZIONALI

PF-3110 cassetto carta (max. 4 unità): max. 500 fogli,

60 - 120 g/m²; A4, A5, B5, Letter, Legal, Personalizzato

(92 x 162 mm - 216 x 356 mm)

PT-320 vassoio carta in uscita: 250 fogli a faccia in su

MS-5100 B unità di pinzatura: una posizione di pinzatura

semiautomatica fino a 20 fogli, include 1.500 punti metallici

Mobiletto CB-360W-B: mobiletto in legno con capacità di stoccaggio.

Dimensioni circa 380 x 411 x 508 mm (LxPxA)

Mobiletto CB-365W-B: mobiletto in legno con capacità di stoccaggio.

Dimensioni circa 380 x 411 x 254 mm (LxPxA)

Unità con rotelle CA-3100: per una maggiore stabilità.

Obbligatoria quando si installano 4 cassette carta opzionali

Upgrade di memoria: MM-2(2GB) /MM-20(1GB), DDR3-144pin DIMM

Dispositivi di archiviazione per una facile gestione

documentale:

HD-17 hard disk SSD da 64GB

HD-18 hard disk SSD da 256GB

HD-19 hard disk SSD da 512GB

Scan Extension Kit (A): scansione PDF ricercabile (OCR integrato) o

a MS Office (docx, xlsx, pptx), necessita chiavetta HD o SD.

SICUREZZA

Data Security Standard attivabile solo con SDD opzionale

UG-33: supporto ThinPrint

UG-50: TPM (Trusted Platform Module)

Lettere di schede USB IC + Card Authentication Kit (B):

Disponibile supporto per varie chiavi di autenticazione.

Card Reader Holder 10: per integrare il lettore di schede.

Interfacce opzionali:

IB-37: Wireless LAN (802.11b/g/n, 2,4-GHz e 5-GHz) con Wi-Fi Direct

IB-38: Wireless LAN (802.11b/g/n, 2,4-GHz) con Wi-Fi Direct

IB-50: scheda Gigabit-Ethernet 10 BaseT/100 BaseTX/1,000 BaseT

IB-51: interfaccia Wireless LAN (802.11b/g/n).

GARANZIA

1 anno di garanzia standard**. La garanzia KYOCERA copre tamburo

e developer per 3 anni o 500.000 pagine (a seconda dell'evento che si

verifica prima), a condizione che ciascun dispositivo venga utilizzato e

pulito come da istruzioni per la manutenzione.

KYOCERA LIFE

Estensioni della garanzia fino a 5 anni disponibili in loco per prodotti e

accessori opzionali.

CONTENUTO DELL'IMBALLAGGIO

Unità principale, starter toner preinstallato, vaschetta di

recupero del toner preinstallata, documentazione per l'utente

(Quick guide, Safety Guide, Funzionamento del pannello

operativo), cavo di alimentazione.

ECOSYS è l'acronimo di SIStema di stampa ECOlogico.

I dispositivi ECOSYS sono progettati per massimizzare la durata e ridurre al minimo il costo totale di proprietà in termini di manutenzione, amministrazione e materiali di consumo.

Il sistema senza cartuccia implica che sia solo il toner a dover essere sostituito regolarmente mentre la progettazione modulare consente di aggiungere funzioni di miglioramento del flusso di lavoro secondo necessità. Il software di sistema integrato fornisce compatibilità a lungo termine attraverso la rete e i componenti di lunga durata KYOCERA sono un risparmio per voi e un aiuto per l'ambiente.

HyPAS™



GENERALI

Stampante multifunzione monocromatica laser KYOCERA ECOSYS HyPAS™ piattaforma di sviluppo per soluzioni aggiuntive
Pannello operativo: display da 177,8 mm (7 pollici) con pannello a sfioramento a colori, altoparlante per notifiche lavori
Tipo: Da tavolo
Velocità del motore: fino a 60 pagine A4 al minuto;
 Velocità di stampa fronte/retro: 43 pagine A4 al minuto,
 Velocità di copia fronte/retro: 43 pagine A4 al minuto
Risoluzione: 1200 x 1200 dpi (stampa); 600 x 600 dpi (scansione/copia)
Volume di scansione: max. 4.800 pagine al mese
Tempo di riscaldamento: massimo 25 secondi
Tempo di uscita prima stampa: massimo 4,5 secondi
Tempo di uscita prima copia: massimo 6 secondi (alimentatore automatico di originali); massimo 7 secondi (piano di copiatura).
Processore: ARM Cortex-A53 Dual core 1.4GHz.
Memoria: standard 1,5GB; max. 3,5GB (opzionale).
Interfaccia standard: USB 2.0 (Hi-Speed), 1 interfaccia USB Host; Gigabit Ethernet (10BaseT/100BaseTX/1000BaseT), Wireless LAN opzionale (IEEE 802.11b/g/n), 1 slot eKUIO per server di stampa opzionale interno o hard disk SSD, slot per scheda SD opzionale
Contabilità integrata: 100 codici di reparto
Dimensioni (L x P x A) senza imballaggio:
 480 x 495 x 610 mm (senza sporgenze)
 480 x 495 x 613 mm (con sporgenze);
 Con imballaggio: 633 x 570 x 730 mm
Peso: senza imballaggio: circa 25,2 kg (con toner incluso) circa 24,5 kg (senza toner)
 Con imballaggio: 32 kg
Alimentazione: AC 220 ~ 240 V, 50/60 Hz
Consumo elettrico:
 Modo Stampa: 740,8 W
 Modo Copia: 742,0 W
 Modo Pronto: 57,9 W
 Modo a risparmio energetico: 38 W
 Modo a riposo: 0,5 W
Rumorosità (livello di pressione sonora: ISO 7779/ISO 9296):
 Copia/Stampa: 58 dB (A)
 Stand-by: 33 dB (A)
Standard di sicurezza: TÜV/GS, CE
 Questa unità è prodotta conformemente allo standard di qualità ISO 9001 e allo standard ambientale ISO 14001.

ALIMENTAZIONE CARTA

Tutte le capacità carta indicate si basano su uno spessore massimo della carta di 0,11 mm. Utilizzare la carta consigliata da Kyocera Document Solutions in condizioni ambientali normali.
Capacità carta in ingresso: bypass multiuso da 100 fogli, da 60 a 220 g/m², A4, A5, A6, B5, B6, Letter, Legal, Folio, Personalizzato (70 x 140 to 216 x 356 mm), carta per banner fino a 915 mm. Cassetto carta universale standard: 500 fogli, da 60 a 120 g/m², A4, A5, B5, Letter, Legal, Folio, Personalizzato (140 x 210 - 216 x 356 mm)
 Capacità carta massima in ingresso con accessori opzionali: 2.600 fogli
Fronte/retro: unità fronte-retro standard, da 60 a 120 g/m², A4, A5, B5, Letter, Legal, Personalizzato (140x 210 mm - 216 x 356 mm).
Alimentatore automatico di originali: alimentatore automatico di originali a singolo passaggio con sensore a ultrasuoni, 100 fogli, 50–120 g/m², A4, A5, A6, B5, Letter, Legal, Personalizzato (105 x 148 - 216 x 356 mm).
Capacità carta in uscita: max. 500 fogli a faccia in giù con sensore carta pieno

FUNZIONI STAMPA

Linguaggio del controller: PRESCRIBE
Emulazioni: PCL6 (5c/XL), KPDL3 (PostScript 3 compatibile), stampa diretta PDF, stampa diretta XPS, supporto AES, supporto stampa diretta TIFF/IPEG, Open XPS, URF, PWG Raster, PCLm, Line Printer, IBM Proprinter, Epson LQ-850.
Sistemi operativi: tutti gli attuali sistemi operativi, MAC OS X versione 10.9 o successiva, Chrome OS, Linux, così come altri sistemi operativi su richiesta
Font/codici a barre: 93 font scalabili (PCL6, KPDL3), 4 font (Calibri), 4 font (Cambria), 1 font Bitmap, 45 tipi di codici a barre monodimensionali, 1 tipo di codice a barre bidimensionale (PDF417).
Caratteristiche di stampa: stampa diretta PDF, stampa internet IPP 1.0, stampa E-mail, stampa WSD, stampa sicura IPP via TLS, autenticazione locale e di rete, crittografia dei dati di rete IPsec, HTTPS, LDAP over TLS, SNMPv3, SMTP via TLS, POP via TLS, stampa diretta PDF criptata, Universal Print, stampa per sistema operativo Chrome.
Stampa da mobile supportata: KYOCERA Mobile Print app per iOS e Android, AirPrint, Mopria, Microsoft Universal Print, Wi-Fi Direct (opz).

FUNZIONI COPIA

Formato massimo originale: A4/Legal.
Copia continua: 1–999.
Zoom: 25–400% con incrementi dell'1%
Rapporti di ingrandimento preimpostati: 7 Riduzioni/5 ingrandimenti
Regolazione immagine: Testo + foto, foto, testo, diagramma/mappa, documento stampato
Caratteristiche: fascicolazione elettronica, copia carta d'identità, 2in1, 4in1, selezione cassetto automatica, salta pagina bianca, salta linea, ritaglio automatico da alimentatore degli originali

FUNZIONI SCANSIONE

Funzionalità: Scan-to-Email, Scan-to-FTP, Scan-to-SMB, Scan to USB Host, Network TWAIN, WIA, WSD scan, scansione su sistema operativo Chrome, AirPrint, Mopria.
Velocità di scansione solo fronte: 60 ipm (300 dpi, B/N A4); 45 ipm (300 dpi, colore A4)
Velocità di scansione fronte-retro: 120 ipm (300dpi, B/N A4); 80 ipm (300 dpi, colore A4)
Risoluzione di scansione: 600, 400, 300, 200 dpi; 256 scale di grigio per colore
Formato massimo di scansione: A4, Legal, carta per banner (max 915mm)
Riconoscimento originali: testo, foto, testo + foto, testo leggero/linea sottile, ottimizzato per OCR.
Tipi di file: TIFF/IPEG, XPS, Open XPS, PDF, PDF/A, PDF/A-1a/b, PDF/A-2a/b/u, PDF criptata, PDF alta compressione
Metodo di compressione: MMR/IPEG
Caratteristiche: scansione banner, scansione a colori, rubrica integrata, supporto Active Directory, trasferimento dati criptati, invio multiplo simultaneo (e-mail, fax, cartella SMB/FTP, stampa), salta pagina bianca.

FUNZIONI FAX

Compatibilità: Super G3.
Velocità modem: massimo 33,6 kbps.
Velocità di trasmissione: massimo 3 secondi (IBIG).
Velocità Scanning speed: massimo 2 secondi
Rubrica: 200 voci
Densità di scansione:
 Normale: 8 punti/mm x 3,85 linee/mm (200 x 100 dpi)
 Fine: 8 punti/mm x 7,7 linee/mm (200 x 200 dpi)
 Superfine: 8 punti/mm x 15,4 linee/mm (200 x 400 dpi)
 Ultrafine: 16 punti/mm x 15,4 linee/mm (400 x 400 dpi)
 Mezzitoni: 256 scale di grigio
Formato massimo originale: A4/Legal, banner (max 915mm)
Metodo di compressione: IBIG, MMR, MR, MH.
Memoria in ricezione: oltre 256 fogli
Caratteristiche: fax di rete trasmissione e ricezione fronte-retro, trasmissione e ricezione criptate, trasmissione e ricezione polling, broadcast.

CONSUMABILI

Resa media del toner in stampa continua conformemente a ISO/IEC 19752
Toner Kit TK-3440: toner nero microfine per 40.000 pagine A4
Starter toner: 11.000 pagine A4
SH-13 cartuccia punti metallici: 2 x 1.500 punti metallici per MS-5100 B
MK-3380 kit manutenzione durata 500.000 stampe
MK-5200 kit di manutenzione per Alimentatore di originali, durata 200.000 pagine

ACCESSORI OPZIONALI

PF-310 cassetto carta (max. 4 unità): max. 500 fogli, 60 - 120 g/m²; A4, A5, B5, Letter, Legal, Personalizzato (92 x 162 mm - 216 x 356 mm)
PT-320 vassoio carta in uscita: 250 fogli a faccia in su
MS-5100 B unità di pinzatura: una posizione di pinzatura semiautomatica fino a 20 fogli, include 1.500 punti metallici
Mobiletto CB-360W-B: mobiletto in legno con capacità di stoccaggio. Dimensioni circa 380 x 411 x 508 mm (LxPxA)
Mobiletto CB-365W-B: mobiletto in legno con capacità di stoccaggio. Dimensioni circa 380 x 411 x 254 mm (LxPxA)
Unità con rotelle CA-3100: per una maggiore stabilità. Obbligatoria quando si installano 4 cassette carta opzionali.
Upgrade di memoria: MM-21(2GB) /MM-20 (1GB), DDR3-144pin DIMM
Dispositivi di archiviazione per una facile gestione documentale:
 HD-17 hard disk SSD da 64GB
 HD-18 hard disk SSD da 256GB
 HD-19 hard disk SSD da 512GB
Scan Extension Kit (A): scansione PDF ricercabile (OCR integrato) o a MS Office (doc, xlsx, pptx), necessita HD o SD necessaria.

SICUREZZA

Data Security Standard attivabile solo con SDD opzionale
UG-33: supporto ThinPrint
UG-50: TPM (Trusted Platform Module)
Letture di schede USB IC + Card Authentication Kit (B): Disponibile supporto per varie chiavi di autenticazione.
Card Reader Holder IO: per integrare il lettore di schede.
Interfacce opzionali:
IB-37: Wireless LAN (802.11b/g/n, 2.4-GHz and 5-GHz) con Wi-Fi Direct
IB-38: Wireless LAN (802.11b/g/n, 2.4-GHz) con Wi-Fi Direct
IB-50: Gigabit-Ethernet board 10 BaseT/100 BaseTX/1,000 BaseT
IB-51: interfaccia Wireless LAN (802.11b/g/n).

GARANZIA

1 anno di garanzia standard*. La garanzia KYOCERA copre tamburo e developer per 3 anni o 500.000 pagine (a seconda dell'evento che si verifica prima), a condizione che ciascun dispositivo venga utilizzato e pulito come da istruzioni per la manutenzione.

KYOCERA LIFE

Estensioni della garanzia fino a 5 anni disponibili in loco per prodotti e accessori opzionali.

CONTENUTO DELL'IMBALLAGGIO

Unità principale, starter toner preinstallato, vaschetta di recupero del toner preinstallata, documentazione per l'utente (Quick guide, Safety Guide, Funzionamento del pannello operativo), cavo di alimentazione.

ECOSYS è l'acronimo di Sistema di stampa ECOlogico. I dispositivi ECOSYS sono progettati per massimizzare la durata e ridurre al minimo il costo totale di proprietà in termini di manutenzione, amministrazione e materiali di consumo. Il sistema senza cartuccia implica che sia solo il toner a dover essere sostituito regolarmente mentre la progettazione modulare consente di aggiungere funzioni di miglioramento del flusso di lavoro secondo necessità. Il software di sistema integrato fornisce compatibilità a lungo termine attraverso la rete e i componenti di lunga durata KYOCERA sono un risparmio per voi e un aiuto per l'ambiente.



KYOCERA Document Solutions S.p.A.

Via Manfalcone, 15

20132 MILANO (MI)

Tel +39 (02) 92179.1 – Fax +39 (02) 92179604

www.kyoceradocumentsolutions.it



*KYOCERA Document Solutions non garantisce che le specifiche menzionate siano prive di errori. Le specifiche sono soggette a modifiche senza preavviso. Le informazioni sono corrette al momento della stampa. Tutti gli altri marchi e nomi di prodotti possono essere marchi registrati o marchi dei rispettivi proprietari e vengono qui riconosciuti come tali. ** A seconda del Paese

Business Partner KYOCERA

FEBBRAIO2024ECOSYSMA6000ifx/VER2.0